

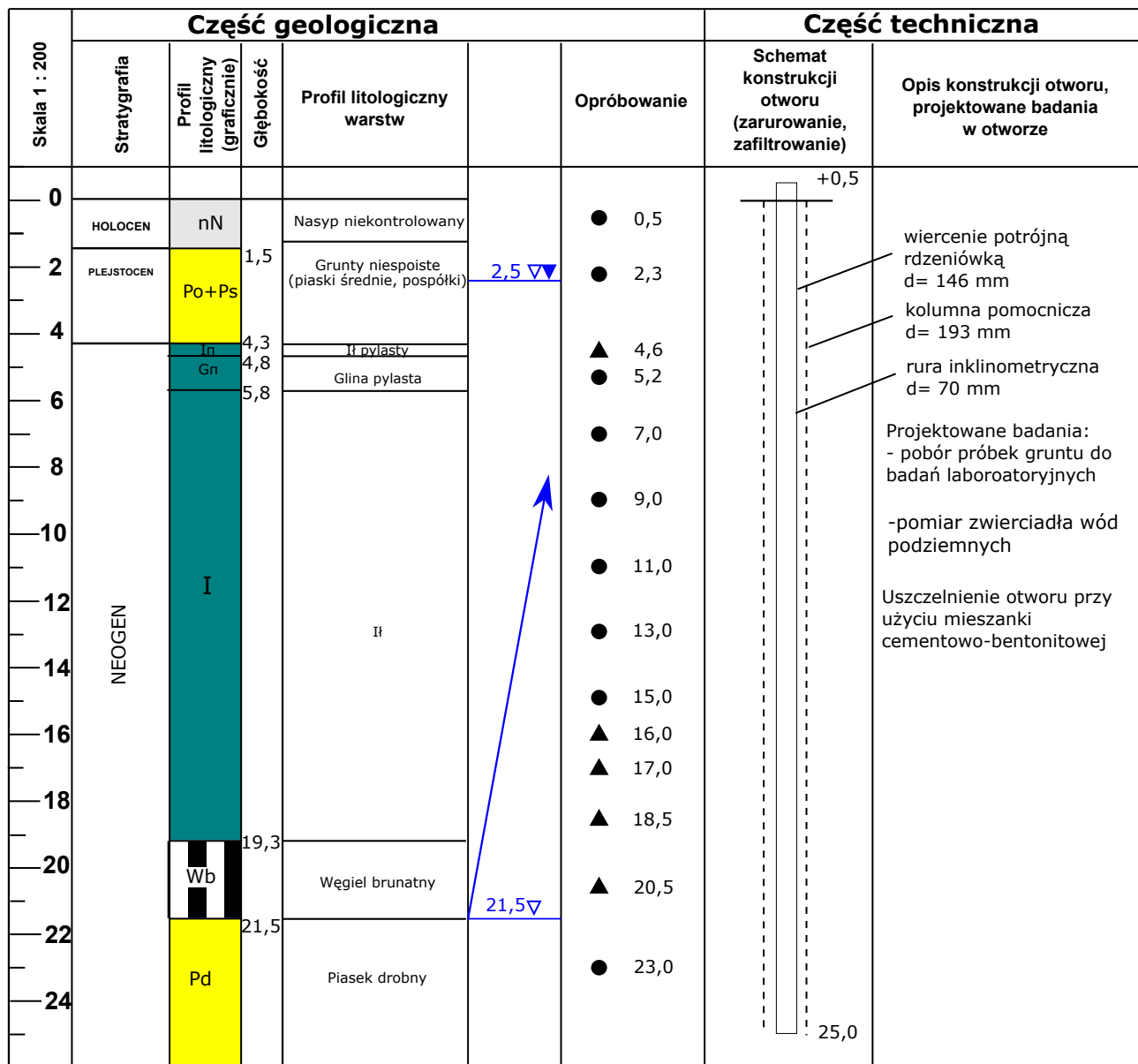
# Projekt geologiczno techniczny otworu inklinometrycznego

Nazwa otworu: I1  
Miejscowość: Bydgoszcz  
Powiat: Bydgoszcz  
Województwo: kujawsko-pomorskie  
Cel wiercenia: otwór geologiczno-inżynierski  
Rzędna terenu: 42,00 m n.p.m.

Projektowana głębokość otworu: 25 m

Inwestor: Miejskie Wodociągi i Kanalizacja  
w Bydgoszczy Sp. z o.o.

System wiercenia: rdzeniowany



- ▲ próbka kategorii A, klasa jakości 1
- próbka kategorii B, klasa jakości 3-4

	<p>Miejskie Wodociągi i Kanalizacja w Bydgoszczy sp. z o.o. ul. Toruńska 103, 85-817 Bydgoszcz</p>		
<p><b>Projekt robót geologicznych dla określenia warunków geologiczno-inżynierskich oraz analizy stateczności osuwiska powstałego przy ul. Babia Wieś w Bydgoszczy</b></p>			
<p>Autorzy: mgr Jerzy Fiutak mgr Marzena Boroń mgr inż. Michał Woźniakowski mgr inż. Maciej Murszewski mgr Wojciech Spochacz</p>	<p>miejscowość: Bydgoszcz województwo: kujawsko-pomorskie gmina: m. Bydgoszcz zlewnia: Brdy data: czerwiec 2021r.</p>	<p>zal. nr: <b>9.1</b></p>	